

ご協賛者一覧

京料理 **花ごころ** 臨済宗妙心寺派 **花園会館**
 お寺のホテル (順不同敬称略)



実行委員からのご挨拶

2022年度花園大学京花祭実行委員会委員長の舛木です。学園祭に来ていただきありがとうございます。
 今年は3年ぶりの開催ということで、今までとは違った新しい形の学園祭となっております。
 是非最後まで楽しんでください。
 最後となりましたが、学園祭の開催にあたりお力添えをしていただきました関係者の皆様には心より感謝申し上げます。

- ・委員長 舛木駿介 ・副委員長 谷口健 吉田伊織
- ・和佐彩那 ・立垣侑花 ・里優希



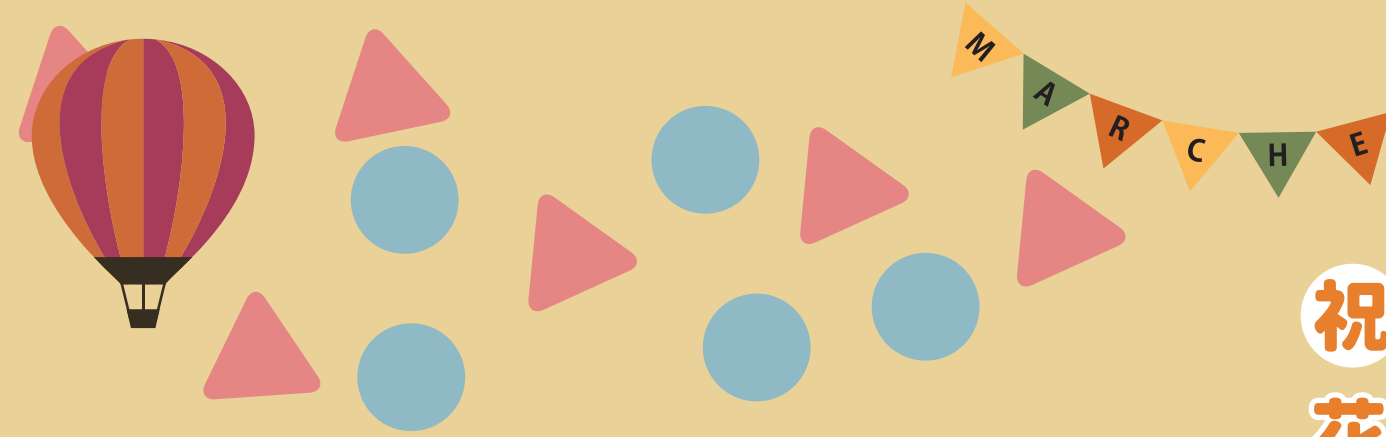
— 禅のこころを未来につなぐ —

2022年花園学園は創立150周年

〒604-8456 京都市中京区西ノ京壺ノ内町8-1
 TEL:075-811-5181(代表) FAX:075-811-9664

花園大学 <https://www.hanazono.ac.jp>

地域とのつながりをこれからも



祝 花園学園創立150年

2022年度 花園大学 学園祭 京花祭

豪華アーティスト出演

	22日	
柿原徹也		
THE SUPER FRUIT× 世が世なら!!!		
mihoro*	コレサワ	大原ゆい子
	23日	

円町界隈
いま話題の
あのカレー屋さんも?!

花大グルメフェス
花園大周辺の
人気店 大集合!

2022年
10月22日(土)-23日日(日)
花園大学

〒604-8456
京都市中京区西ノ京壺ノ内町8-1

入場
無料



京花祭によせて

学長 磯田文雄

新型コロナウイルス感染症は、私たちから学園祭を奪ってしまっていました。美しい音色、明るい光、かわいらしい図柄、不思議な味、そして、人と人との交流がキャンパスからなくなってしまっていました。若者が大きく背伸びする姿も消えてしまっていたのです。

しかし、この10月には学園祭が復活します。学園祭実行委員会の皆さん、多くの学生さん、教職員の皆さん、警備員そして清掃担当の皆さん、花園大学の力が結集したからこそ学園祭は復活したのだと思います。もちろん、大学後援会や地域の皆様のご理解と強力なご支援が学園祭を豊かなものにしてくれます。私は心より嬉しく、多くの人々に感謝の意を捧げたいと思います。

本年度のテーマは、「祝150周年 地域とのつながりをこれからも」です。花園学園は戦前戦後と150年の歩み続け、本年新たな一歩を踏み出しました。これからの50年100年がどのようなものかわかりませんが、はっきりしているのはその未来は若者たちのためにあるということです。また、若者たちに必要なのは家族や友人や地域の人々という身近な人々です。学園祭に臨んで地域の人々の声、地域とのつながりを考えてみてください。



京花祭によせて

学務部長 師 茂樹

京花祭の復活開催、おめでとうございます。心よりお慶び申し上げます。

他の教育機関と比べた大学での学びの特徴は、学生の自主性を重んじる点にあると信じています（もちろん、中学校や高校でも自主性を重んじる面はあります。大学だけが特別という意味ではありません）。そして、花園大学の建学の精神である「禅的仏教精神」の大きな柱のひとつが、この自主性にあると思っています。卒業論文などに代表される「研究」、部活動・サークルなどでの課外活動などと並んで、大学祭は学生の自主性が発揮されるべき最大の機会でしょう。

残念ながらここしばらくは、コロナ禍によって、大学祭や課外活動の機会が失われてしまいました。大学祭を経験したことがない学生も多く、ノウハウなどが継承されないなか、京花祭を復活させることには様々な迷いもあったでしょう。そのようななか、勇気ある一歩を踏み出した実行委員会の皆さん、そしてその勇気に賛同し、大学祭に参加しようと集まってくださった皆さんには、心からの敬意を表したいと思います。先の見えない世の中ではありますが、その一歩が、今後、花大生が歩む道となるでしょう。



警備8訓

- その1 学内は全面禁煙
 - その2 学内での飲酒及び、アルコールの販売は禁止
 - その3 バイク、車での学内への進入の禁止
 - その4 大学周辺での路上駐車禁止
 - その5 ゴミはしっかりと分別すること
 - その6 各建物に入る際は設置されているアルコールで手指の消毒を行うこと
 - その7 基本的なコロナ感染症対策を徹底すること(マスク着用、声の大きさなど)
 - その8 教室での飲食は原則禁止
- 皆様にご協力お願いします

困っている人を見かけたら

花園大学は、身体の障害の有無にとらわれず、皆同じ、同志の学生として集えるキャンパスです。しかし、学園祭中は普段とは違い、学生だけでなく一般の方々も参加される大規模なイベントとなります。このことを皆様にご理解いただき学園祭に参加するすべての人が楽しめるようご協力よろしくお願いします。困っている人がいたら、一言声をかけてあげてください。

身体の不自由な方に会ったら… 目の不自由な方に会ったら… 耳の不自由な方に会ったら…

- 【車いす介助の注意】
- ◇動かすことを本人に伝えてから、ブレーキを外しゆっくり押す
- ◇止めておくときは必ずブレーキをかける
- ◇場所や道などを説明するときは、なるべく具体的に話す。
- ◇一緒に移動するときは、白い杖を持つ反対側に立ち、腕を持ち、半歩前を同じスピードで歩く
- ◇手話、または簡単なジェスチャーや身振りと一緒に口の動きをはっきりさせて話す。
- ◇伝わりにくいときは、メモ帳や紙に文字を書いてやり取りする。

花大グルメフェス

花園大学の近くには魅力的なお店が数多くあります。
今回はそんなお店に特別に学園祭に出店してもらいました。
好みのお店を見つけて、お店にも足を運んでみましょう。

謹製 咖喱酒舗
アマリタ
創業令和元年

カレーとお酒のお店
SUNLIGHT

京野菜と優味カレー
雲の上はいつも晴れ



みつ哉



店名	一言	販売物
謹製! 酒舗アマリタ	ゆったり空間で優しい味わいの 創作スパイスカレーとお酒をお楽しみください◎	カレーライス…500円
京野菜と優味カレー雲の上はいつも晴れ	有機野菜がたっぷり入った辛さのないスパイスカレー スパイスおばんざいも豊富でお酒とのペアリングも楽しめます	カレーライス…500円
カレーとお酒のお店サンライト	月替わりカレーと日替わりカレーを提供 豊富なトッピングで、自分好みのカレーを楽しめます	カレーライス…500円
タイカレーレストランシャム	タイ国商務省認定タイセレクト受賞タイ国産業大臣賞受賞 タイが認めた本場の味! 京都初のタイカレー専門店	カレーライス…500円
元Jリーガーのから揚げ屋 キックオフ	元Jリーガーが揚げる絶品塩唐揚げ!! 一つ食べればやみつき間違いなし!	3個…300円
麵屋 轍	京都らーめんの王道・背脂醤油そばと、学生さんに大人気の京風まぜそばで 素敵な学園祭をサポートします🍜	背脂醤油…700円 まぜそば…800円
おでんみつ哉	石川出身新進気鋭若手料理人が繰り出すカレーと出汁のハーモニー! 一緒に奏でてみませんか?	おでん出汁カレー…600円
京都餃子 ミヤコパンダ	宇治市にある小さな餃子専門店です。 TV等でもよく紹介されるレモン餃子が一番人気で、フェス飯としても有名です。	レモン餃子…500円 タンドリーチキン…500円
Sweets HERO	明治神宮野球場のライブにて某アイドルグループも絶賛した クリームブリュレとバナナチョコをぜひお召し上がりください。	<クレープメニュー> クリームブリュレ…550円 モンブラン…550円 あずき抹茶…500円ほか
みや先生の手作りおうちdeごはん	国産肉・国産野菜・保存料・香料無添加にこだわった「ごはんにかけるシリーズ」 是非ご賞味ください。	カレーライス…500円 ビーフストロガノフ…600円 パフェ…500円+100円で アイスコーヒーorジュース

22日

※敬称略
※出演時間は前後することがあります。

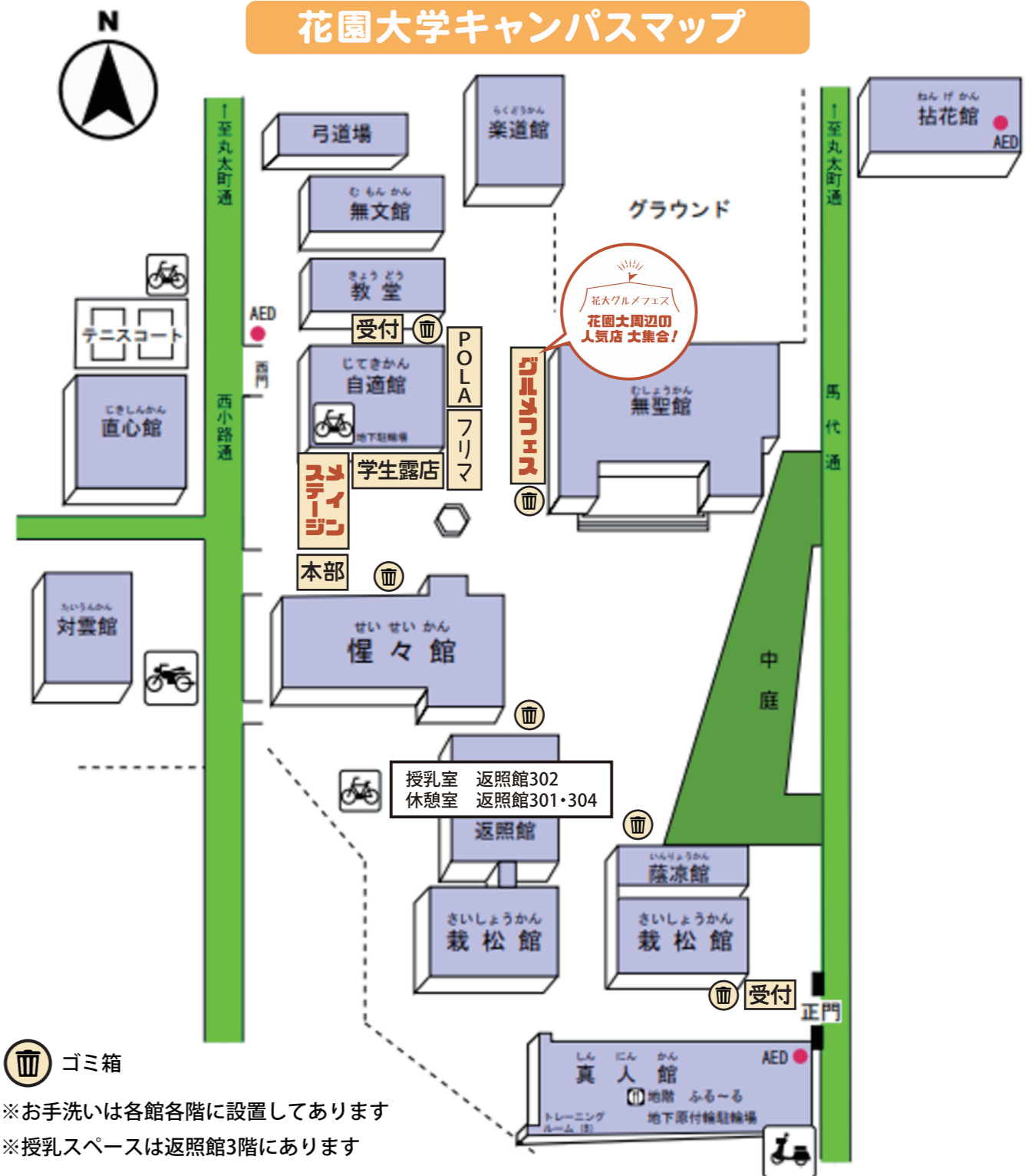
ゲストアーティスト

23日

<p>柿原徹也</p>  <p>13:00開場/14:00開始 無聖館ホール</p>	<p>THE SUPER FRUIT× 世が世なら!!!</p>  <p>12:00~13:00 京花祭メインステージ</p>	<p>mihoro*</p>  <p>13:00~mihoro*/13:45~大原ゆい子/14:30~コレサワ 京花祭メインステージ</p>	<p>コレサワ</p> 	<p>大原ゆい子</p> 
---	--	---	---	--

・本番中、ステージ前での座り込みは禁止です。・物を置いての場所取りは禁止です。・ステージ開演中およびリハーサル時の写真・動画撮影は禁止です。
・学園祭開場(8時30分)より前に大学前に並ぶ事はお控えください。・開場後、ステージへは歩いて向かって頂きますようご協力お願い致します。・整列および観覧はスタッフの指示に従って頂きますようお願い致します。

花園大学キャンパスマップ



※お手洗いは各館各階に設置してあります
※授乳スペースは返照館3階にあります

学生露店

サークル名	露店名	一言	販売物
実行委員会	花大唯一のドリンク販売所	キンキンに冷えたドリンクを販売しています。ジュースもあるのでぜひお越しください！	ペットボトル飲料…1本100円
じゃりんこ	じゃりんこポテト&ナゲット	休日余暇活動じゃりんこです。学祭ではおいしいポテトとナゲットを販売するので是非来てください！お待ちしております！	ポテト…100円 ナゲット…150円
写真部	写真部うどん	ちょっと変わった部員たちが、うどんを販売中！！学生ホールでは写真展も開催しています。ぜひお越しください！	素うどん120円 肉うどん200円 カレーうどん200円ほか
総務課	総務課名物！？フランクフルト	定番中の定番、安定安心の美味しさ、フランクフルト！総務課職員が愛情をこめて提供します！	フランクフルト…1本200円
アニメサークル	丸なんだyo！	酒はないゾ。ロシアンはあるぞ！	唐揚げ(1食5個入り)…500円 たこ焼き(1食5個入り)…500円 ピザトースト…500円
硬式テニス部	公式庭球部の模擬店	アイス・アップルパイ・チーズフライを公式庭球部員が販売します。みなさんは是非お店に足を運んでください！！	アイス…300円 チーズフライ…200円 アップルパイ…200円
弓道部	チュロス	トッピングは砂糖とチョコソースから選べます！弓道場での的当てをしてくれた方は50円引きにします！	チュロス…4個入り250円
茶道部	喫茶和敬曾	茶道部が作る本格抹茶ラテが味わえます！また、茶室(蔭涼館2階)で実施しているクイズに正解してもらえるお菓子の引換券をご提示いただくと、和菓子と交換することができます。	抹茶ラテ…500円 モナカ…300円(22日のみ) 包み餅…200円

ステージスケジュール

1日目

9:00~9:30 開会式

9:30~10:00 露店紹介

12:00~13:00 ゲストステージ

THE SUPER FRUIT×世が世なら!!!

16:00~16:30 花大新体操

2日目

9:00~9:30 開会式

9:30~10:00 露店紹介

10:30~11:30 花大吹奏楽部

11:30~12:30 トライアングル

13:00~15:00 花大音楽フェス2022

mihoro*/大原ゆい子/コレサワ

15:30~16:30 京花祭!大抽選会

16:30~17:00 閉会式

企画展示

サークル名	企画名	場所	備考
実行委員会	「京花祭緑日2022」	自適館201	両日 一般一回100円(18歳以下無料)
実行委員会	「花園大学150周年の歩み」	自適館201	両日
実行委員会	「コンパスゲーム大会withコットン太郎」 ※非公式の大会です	煌々館100	22日のみ 11:00~
実行委員会	「坐禅体験」	無門館二階禅堂	両日 11:30~12:30 参加者にドリンク無料券
地域連携教育センター	「イザ!カエルキャラバン!inはなぞのだいがく」	返照館1階	22日 13時以降開催
日本文学科現代文化ゼミ	「アプリ制作風景」	返照館200	両日
文芸部	「文芸部・部誌頒布会」	返照館201	両日
ありんこ	「手話歌発表会」	返照館202	22日のみ 一回目10:00~ 二回目14:00~
上七軒文庫	「上七軒文庫@花園大学」	返照館203	22日のみ 13:00~絵本ライブ 15:00~上七軒文庫講義
写真部	「写真部学内展」	自適館一階学生ホール	両日
幻想工房	「夢想」	自適館一階学生ホール	両日
財務課	「靴磨き・革小物手入れ」	自適館一階学生ホール	両日
音楽同好会	「京花祭ライライライLIVE」	自適館300	両日
人権教育研究センター	「人権教育研究センター設立30周年記念企画映画『私のはなし 部落のはなし』上映会」	教堂	22日のみ【先着100名】 10:00~14:00(9:30開場)
茶道部	「茶道具展示&クイズ」	蔭涼館茶室	両日
硬式テニス部	「ストラックアウト」「わくわくテニス体験」	テニスコート	両日ストラックアウト一回100円
弓道部	「的あて」	弓道場	一回100円
ユニセフ	「ユニセフ チャリティー アクティビティ」	自適館前	両日 調理器具、本の販売
POLA	「無料ハンドトリートメント」	自適館前	22日(土)10時半準備/11時~15時 23日(日)10時半準備/11時~15時 料金は無料

ステージ企画

● トライアングル「リコーダー・ダンスステージ」

「日頃の練習の成果を発揮できるように精一杯頑張ります!!」

● 花園大学新体操部

「私たち花園大学新体操部は部員22名で日々練習しています。今回は少人数での参加ですが、少しでも新体操の良さが伝わるように頑張ります。」

● 花園大学吹奏楽部

「私たちは京都先端大学吹奏楽部と合同で楽しく・和気あいあいと演奏しています!!是非一緒に3年ぶりの京花祭を盛り上げましょう!!」