

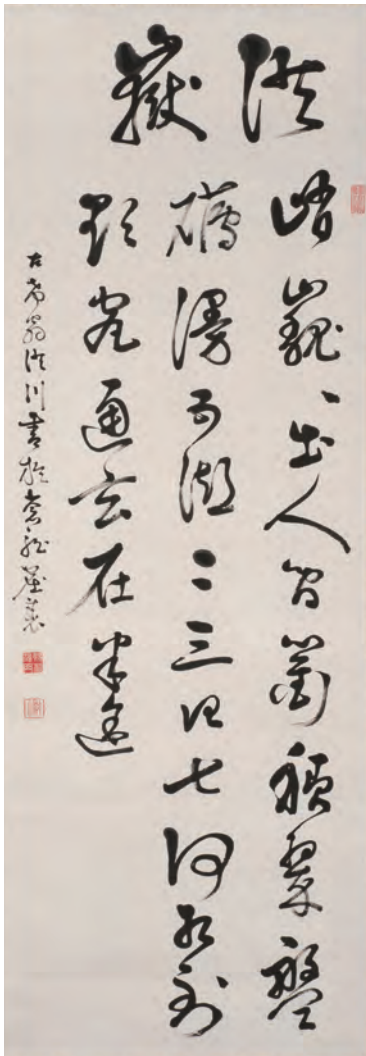


1

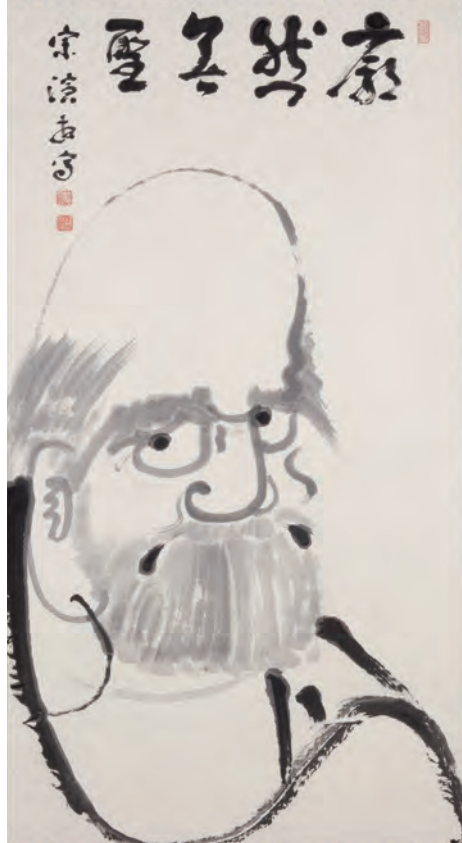
100年遠諱記念 明治の禅僧 釈宗演

本年、近代の傑僧として名高い釈宗演しよくそうえん（洪岳宗演、楞伽窟、1859～1919）の100年遠諱を迎えます。釈宗演は、25歳にして円覚寺（神奈川県鎌倉市）の洪川宗温（1816～92）の法を嗣ぎ、明治25年（1892）には円覚寺派管長に就任しました。セイロン留学を経た後、米国シカゴ万国宗会議に登壇するなど、世界諸国を巡錫し「ZEN」を伝えました。一方で、大正3年（1914）には臨済宗大学（花園大学）学長に就任し、禅僧の育成にも尽力しています。

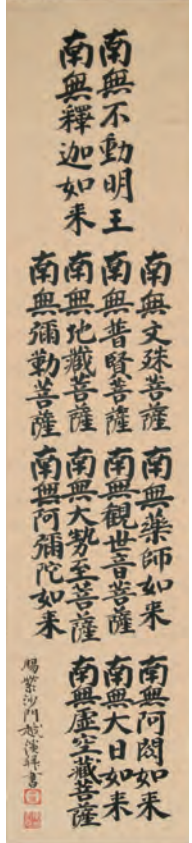
本展覧会では、釈宗演100年遠諱を記念して、東慶寺（神奈川県鎌倉市）をはじめとする由緒寺院のほか、故郷・若狭国高浜（福井県大飯郡高浜町）とその周辺地域に伝来する師の遺墨を展覧します。また、師が教えを請うた越溪守謙（1809～84）・儀山善来（1802～78）・洪川宗温の遺墨もあわせて展覧し、その足跡と禅風を紹介いたします。



10



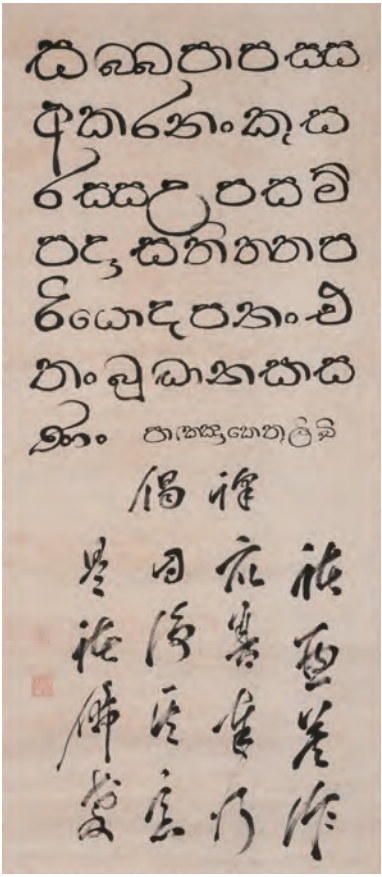
2



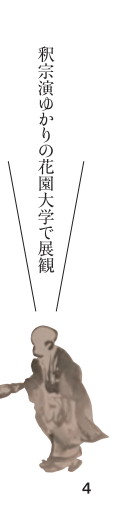
3



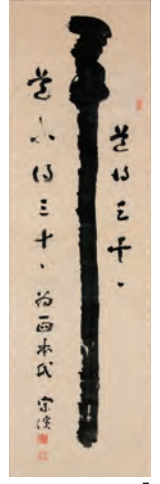
8



9



釈宗演ゆかりの花園大学で展覧



5



6



7

[記念講演会]
 会場=花園大学 教室
 (入場無料、申込不要、先着150名)
 「釈宗演老師を思う」
 横田南嶺老師(臨済宗円覚寺派管長・花園大学総長) 10月16日(火)14:00—15:30
 「宗演老師と海外巡錫」
 西村恵信師(花園大学名誉教授・禅文化研究所前所長) 11月8日(木)13:00—14:30
 ※講演会終了後、展覧会場にてギャラリートーク(本展の担当者による展示作品の解説)を開催します。
 ※記念講演会に関するお問い合わせ＝公益財団法人 禅文化研究所
 tel.075-811-5189 fax.075-811-1432
 info@zenbunka.or.jp

花園大学歴史博物館

〒604-8456 京都市中京区西ノ京壺ノ内町8-1
 tel. 075-811-5181(代) fax. 075-811-9664
<http://www.hanazono.ac.jp>



(交通案内)●京都駅より/JR嵯峨野線「円町駅」下車徒歩8分、市バス26・205「太子道」下車徒歩5分 ●京阪三条駅より/京都市バス63・64・65「西ノ京馬代町」下車徒歩2分、地下鉄東西線「西大路御池駅」下車徒歩12分 ●阪急西院駅より/市バス26・27・特27-91・202・203・205「太子道」下車徒歩5分
 ※駐車場がございませんので、お車のご来場はご遠慮ください。

- 1 写真 臨済宗大学卒業式 大正6年(1917) 東慶寺【前期】
- 2 遠磨図 釈宗演自画像 大正7年(1918) 円覚寺【前期】
- 3 墨蹟 十三仏名号 越溪守謙筆 江戸時代～明治(19世紀) 一瀬氏【前期】
- 4 台湾絵日記(部分) 釈宗演賛・孝道禅忠画 大正2年(1913) 東慶寺【通期】
- 5 拄杖図 釈宗演自画像 明治(19～20世紀) 個人蔵【後期】
- 6 遠磨図 釈宗演自画像 明治(19～20世紀) 長福寺【前期】
- 7 墨蹟「千年不朽基」 儀山善来筆 江戸時代～明治(19世紀) 後氏【後期】
- 8 墨蹟 円相(部分) 釈宗演筆 大正6年(1917) 東慶寺【後期】
- 9 墨蹟 七仏通戒偈 釈宗演筆 明治～大正(19～20世紀) 東慶寺【後期】
- 10 墨蹟「洪嶽」道号 洪川宗温筆 明治17年(1884) 東慶寺【前期】

9